

# BDT STOR

## 1-3 Hushåll

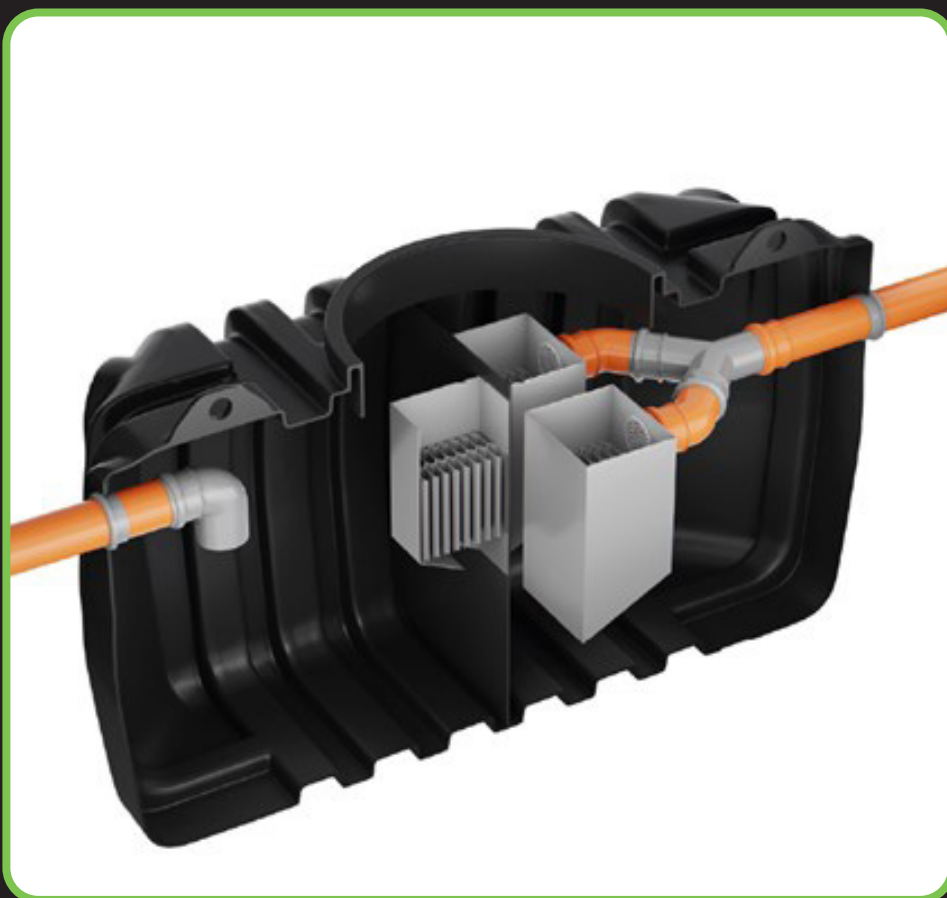
### Godkända Avlopps BDT rening

Bad, Disk, Tvätt eller "gråvatten" som man också kallar det. Detta är en slamavskiljare med filter för rening av BDT vatten som man kopplar till husets gråvattensystem (ej toalett). Toaletten behöver därför anslutas till ett eget system som tex. vacuum toalett eller en kvarntoalett tillsammans med en sluten tank. Ett annat alternativ kan vara en förbränningstoalett.

Principen är att gråvattnet kommer in i den större kammaren och passerar olika filter som filtrerar bort rester från kök, tvätt och dusch, det rena vattnet leds ut till lämplig recipient efter tanken, det kan vara ett dike, stenkista eller våtmark mm.



- Renar grävatten från 1-3 hushåll
- Enkel att installera
- Enkel att använda
- Behöver ingen ström
- Mått på tanken 2150x1200x1860mm
- Tanken är avsedd att grävas ned
- Låsbart lock ingår
- Certifierad enligt CE 12566-3



**Två kammare med tre st terrafilter.  
BDT vattnet kommer intill vänster på bilden  
ovan och passerar det första terra filtret  
innan det rinner vidare till kammare två.  
Därefter trycks vattnet ytterligare genom  
två st terrafilter innan det rinner vidare ut  
till recipienten på den högra sidan.  
(BDT tanken på bilden saknar halsen)**



NORDISKT TILLVÄXTCERTIFIKAT  
GODKÄNDA AVLOPP I SVERIGE AB  
556972-5145 | 2021 DECEMBER



Scanna QR koden för att komma till vår hemsida